

- SMD水晶デバイスの電極をイオンビームエッチングによって目標の周波数まで調整します。
- 水晶振動子のモーショナルパラメータは実質上変化しません。
- 16個のデバイスを一度に処理し、総合的にシステムのハイパフォーマンスを実現します。
- 電極の小さな水晶においても、大小問わず容易に調整が可能です。
- ハイドライブに対応しています。
- 測定されたパラメータは、容易な品質管理 (QC) の制限定義に対して確認します。



搬送トレイ

- SMDデバイスは、エレベーターシステムと共に最終周波数まで調整され、連続してデバイスの配置/取り外しを行います。
- 2つの各マガジンは、5枚の搬送トレイを収容しております。
- 搬送トレイは、2つのS&Aパレット内にSMDデバイスを運びます。
- パレットは、8×10、6×15を標準で用意しており、カスタムによるパレットもご提供できます。

仕様

250B-1周波数帯:	15KHzから220MHz
250C 周波数帯:	15KHzから500MHz
エッチング性能:	最終周波数の典型値 ± 1 ppm

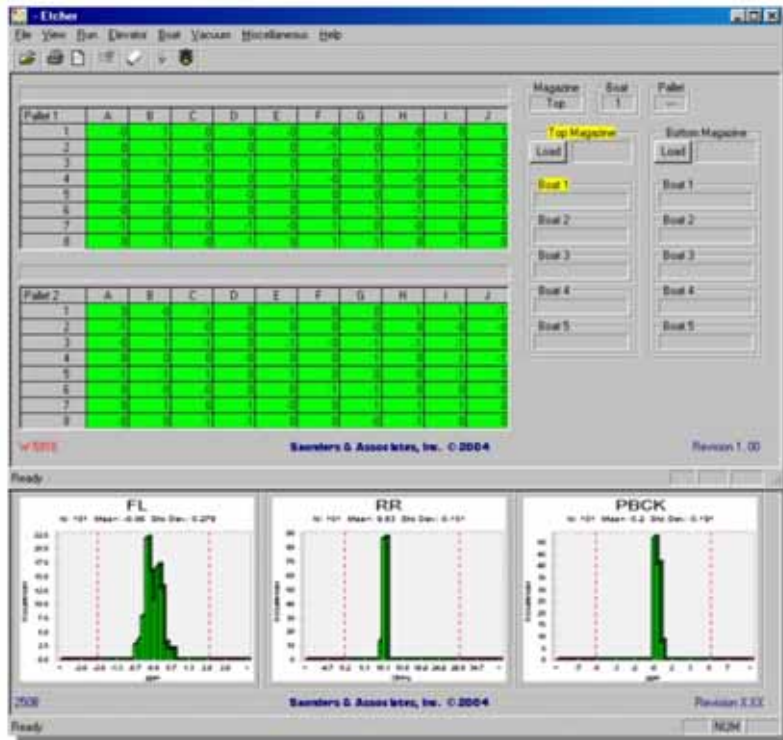
サンダースジャパン株式会社

〒105-0013 東京都港区浜松町2-1-15 芝パークビル10F Tel 03-5777-9177 Fax 03-5401-8774
E-mail: japansales@saunders-assoc.com World Wide Web <http://www.saunders-assoc.com>

システム構成

- S&A 250B-1または250C ネットワークアナライザ
- 補助ポンプ (ラフィングポンプ)
- 拡散ポンプ (オプション: クライオポンプ)
- S&A 690 エレベータシステム (オプション)
- S&A イオンガン
- コンピュータ (パソコン)
- Windows®ベースのシステムソフトウェア
- 警告灯ボール

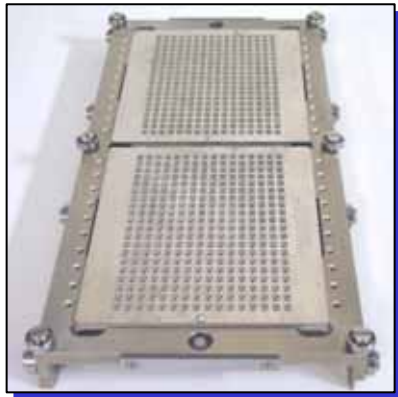
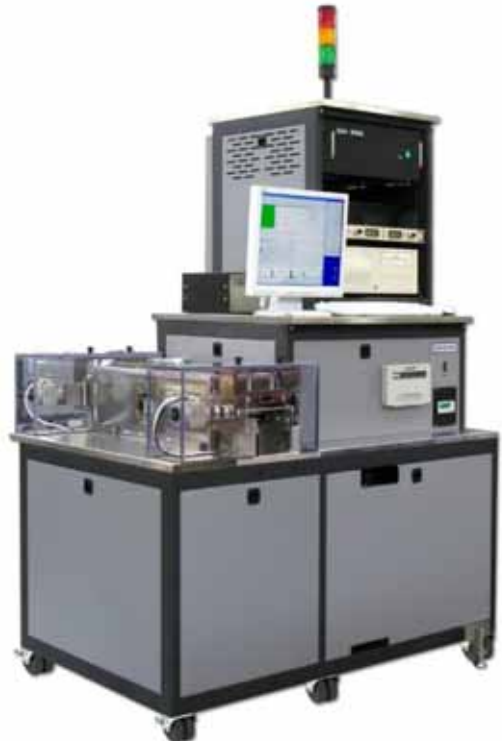
画面形式



設備の仕様

- 電源 : 380VAC / 208VAC
3相、7KVA、50 / 60Hz
- 供給圧
空気圧 : 90 ~ 100 PSIG = 約0.6174 ~ 0.686MPa
(6.3 ~ 7 kg/cm²)
窒素圧 : 70 ~ 100 PSIG = 約0.4802 ~ 0.686MPa
(4.9 ~ 7 kg/cm²)
アルゴン圧 (プロセスガス) : 20 PSIG = 約0.1372MPa
(1.4 kg/cm²)
- 寸法 : inch : W53 × D37 × H88
mm : 幅1346.2 × 奥行939.8 × 高さ2235.2

- インラインの入力側から出力側までの結合が非常に容易です。
- SMD水晶振動子の電極をイオンビームエッチングによって目標の周波数まで調整します。
- 水晶振動子のモーシヨナルパラメータは実質上変化しません。
- 高性能な処理能力のため、最高32個のパーツを同時に処理できます。
- 電極の小さな水晶振動子においても、大小問わず容易に調整が可能です。
- ハイドライブに対応しています。
- 測定されたパラメータは、容易な品質管理(QC)の制限定義に対して確認します。



搬送トレイ

- 小さなSMDサイズ: 3.2x5.0, 3.2x2.5, 2.5x2.0, 2.0x1.6, 1.6x1.25 にも対応します。
- 搬送トレイは、S&A製の薄いパレット内にSMDデバイスを運びます。
- サイズ16x40, 8x60, 8x30 を含む、様々なパレット配列構成が利用可能です。

仕様

250B-1周波数帯:	15KHzから220MHz
250C 周波数帯:	15KHzから500MHz
エッチング性能:	最終周波数の典型値 ± 1 ppm

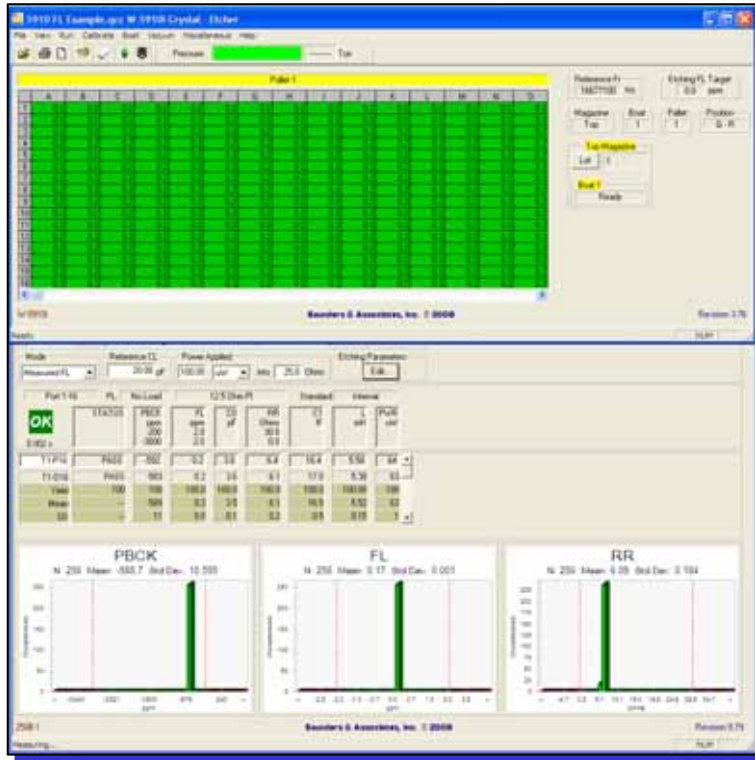
サンダースジャパン株式会社

〒105-0013 東京都港区浜松町2-1-15 芝パークビル10F Tel 03-5777-9177 Fax 03-5401-8774
E-mail: japansales@saunders-assoc.com World Wide Web <http://www.saunders-assoc.com>

システム構成

- S&A 250B-1または250C ネットワークアナライザ
- 補助ポンプ (ラフィングポンプ)
- 拡散ポンプ (オプション: クライオポンプ)
- S&A イオンガン
- コンピュータ (パソコン)
- Windows®ベースのシステムソフトウェア
- 警告灯ボール
- S&A ハイドライブ増幅器 (オプション)

画面形式



設備の仕様

- 電源 : 380VAC / 208VAC
3相、7KVA、50 / 60Hz
- 供給圧
空気圧 : 90 ~ 100 PSIG = 約0.6174 ~ 0.686MPa
(6.3 ~ 7 kg/cm²)
窒素圧 : 70 ~ 100 PSIG = 約0.4802 ~ 0.686MPa
(4.9 ~ 7 kg/cm²)
アルゴン圧 (プロセスガス) : 20 PSIG = 約0.1372MPa
(1.4 kg/cm²)
- 寸法 : inch : W53 × D37 × H88
mm : 幅1346.2 × 奥行939.8 × 高さ2235.2