

- 非常に速い水晶振動子向け蒸着システムです。
- 同時に2つの水晶振動子を蒸着します。
- 高速真空引きのための高伝導真空に設計されています。
- 正確な X-Y 位置決めテーブルです。
- “Measured FL(測定されたFL)” モードを使用した共振周波数を読み込むための精密蒸着です。
- 50以上の異なる水晶パラメーター品質管理 (QC) 測定です。
- 改良されたDLDのための水晶ハイドライブ機能を持っています。
- 複数工程パレット構成に対応します。



- 最小のクリーンスペースを実現したスモールシャーシの設計です。
- Windows® ベースのシステムソフトウェアです。

仕様

250B-1周波数帯:	15KHzから220MHz
250C 周波数帯:	15KHzから500MHz
蒸着性能:	最終周波数の典型値 ± 1 ppm

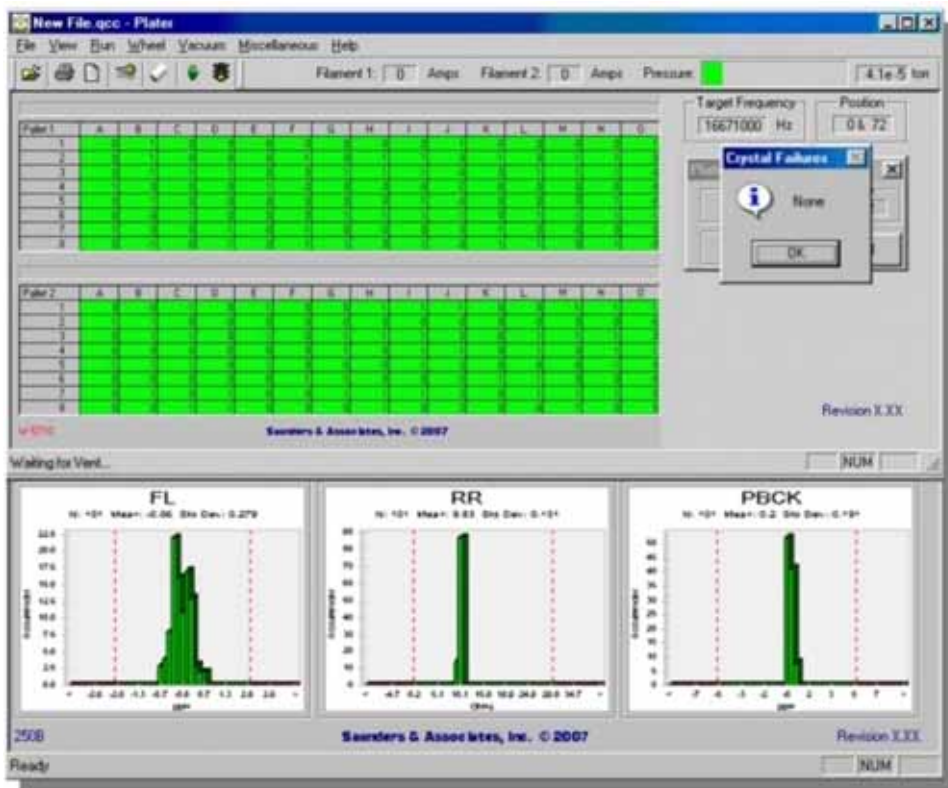
サンダースジャパン株式会社

〒105-0013 東京都港区浜松町2-1-15 芝パークビル10F Tel 03-5777-9177 Fax 03-5401-8774
E-mail: japansales@saunders-assoc.com World Wide Web <http://www.saunders-assoc.com>

システム構成

- S&A 250B-1または250C ネットワークアナライザー
- 補助ポンプ (ラフィングポンプ)
- 拡散ポンプ またはターボポンプ
- S&A PCI TTL I/O カード
- コンピュータ (パソコン)
- Windows®ベースのシステムソフトウェア
- SMD パレット (オプション)

画面形式



設備の仕様

- 電源 : 380VAC, 3相, 15 Amps
- 吸気口圧 : 最大150 PSIG = 約1.029 MPa (10.5 kg/cm²)
 - 空気圧 : 90 PSIG = 約0.6174 MPa (6.3 kg/cm²)
 - 窒素圧 : 20 PSIG = 約0.1372 MPa (1.4 kg/cm²)
- 水冷却 (拡散) : 0.15 GPM = 約0.57 /m (16 から27 において)
- 寸法 : 幅600 × 奥行き1050 × 高さ1000 (mm)