

アップグレードには何が必要か？

典型的なシステムアップグレードキットは、

下記にて構成されます：

- S&A 250B ネットワークアナライザー
- PCI GPIB カード
- パソコン

スペック：CPU 500 MHz Pentium III 以上

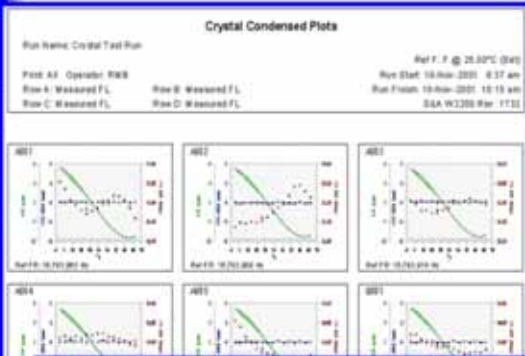
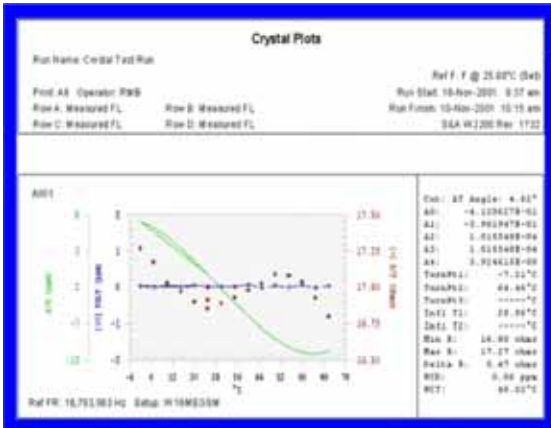
- * フルサイズのPCI スロット×1
- * +3.3V と +5V のパワーが必須
- * Windows 98以上



なぜアップグレードするのか？

- 1** 250B アナライザーと共により速い測定を行うために、高いシステムの処理能力に改良するためです。
- 2** ドライブレベルの依存性(DLD) の測定は、250B ネットワークアナライザーを使用して約3倍の速さになるからです。
- 3** DLD を測定でき、温度関数としてグラフ化が可能になるからです。
- 4** 利用しやすいWindows システムのソフトウェアを使用できるからです。
- 5** 各垂直タイプのテストホイール内にある水晶振動子は、ホイールを増やす前にホイールの回転数を50% まで下げて測定されるためです。
- 6** 広範なグラフ化やQCの設定、印刷出力機能が含まれるからです。
- 7** Crystal Reports™ (オプション)を使用することでカスタムのプリントが作成できるようになるためです。
- 8** 全てのデータは、リアルタイムでMicrosoft Access™ に準拠したデータベースで公開されます。
- 9** データは、カスタムデータ解析のためにMicrosoft Excel™ へ自動的にエクスポートされます。

サンプルレポート

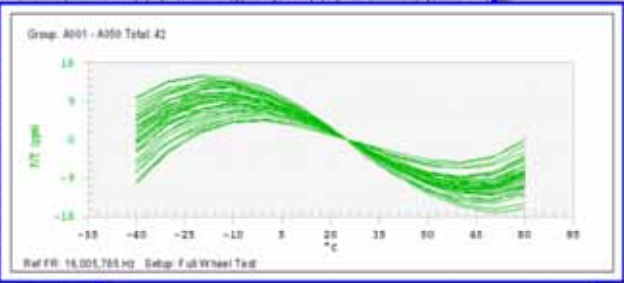


Crystal Tabular

Run Name: Example Run
Ref F, F @ 25.00°C (S40)
Run Start: 26-Oct-2001 8:34 pm
Run Finish: 26-Oct-2001 8:34 pm
S&A W2200 Rev: 1722

Post A# Operator: RMB
Row A: Measured FL
Row B: Measured FL
Row C: Measured FL
Row D: Measured FL

AD01 +2s001+	AD02 +2s002+	AD03 +2s003+	AD04 +2s004+	AD05 +2s005+
Setup: 12meg=0	Setup: 12meg=0	Setup: 12meg=0	Setup: 12meg=0	Setup: 12meg=0
Ref F: 12,795,917 Hz	Ref F: 12,795,917 Hz	Ref F: 12,795,917 Hz	Ref F: 12,795,917 Hz	Ref F: 12,795,917 Hz
% FR ppm	% FR ppm	% FR ppm	% FR ppm	% FR ppm
25.01	0.00	4.82	25.03	0.00
0.01	0.01	5.73	0.01	0.00
5.02	0.23	4.88	5.00	0.79
9.99	0.44	5.03	10.00	0.24
15.02	0.50	5.03	15.01	0.24
20.00	0.36	5.02	20.00	0.24
25.00	0.09	5.05	25.01	-0.1
30.02	-0.12	5.04	30.01	-0.2
34.98	-0.39	5.03	35.00	-0.2
40.02	-0.55	5.04	40.02	-0.2
45.03	-0.52	5.06	45.02	-0.2
49.98	-0.20	5.00	49.99	-0.2
54.99	0.33	4.88	55.00	-0.2
59.98	1.32	5.05	59.99	-0.2



Crystal Curvefit Summary

Run Name: Example Run
Ref F, F @ 25.00°C (S40)
Run Start: 26-Oct-2001 4:51 pm
Run Finish: 26-Oct-2001 6:34 pm
S&A W2200 Rev: 1722

Post A# Operator: RMB
Row A: Measured FL
Row B: Measured FL
Row C: Measured FL
Row D: Measured FL

AD01 +2s001+	AD02 +2s002+	AD03 +2s003+	AD04 +2s004+	AD05 +2s005+
Setup: 12meg=0	Setup: 12meg=0	Setup: 12meg=0	Setup: 12meg=0	Setup: 12meg=0
Ref F: 12,795,917 Hz	Ref F: 12,795,917 Hz	Ref F: 12,795,917 Hz	Ref F: 12,795,917 Hz	Ref F: 12,795,917 Hz
% FR ppm	% FR ppm	% FR ppm	% FR ppm	% FR ppm
30.01	0.00	4.82	30.03	0.00
0.01	0.01	5.73	0.01	0.00
5.02	0.23	4.88	5.00	0.79
9.99	0.44	5.03	10.00	0.24
15.02	0.50	5.03	15.01	0.24
20.00	0.36	5.02	20.00	0.24
25.00	0.09	5.05	25.01	-0.1
30.02	-0.12	5.04	30.01	-0.2
34.98	-0.39	5.03	35.00	-0.2
40.02	-0.55	5.04	40.02	-0.2
45.03	-0.52	5.06	45.02	-0.2
49.98	-0.20	5.00	49.99	-0.2
54.99	0.33	4.88	55.00	-0.2
59.98	1.32	5.05	59.99	-0.2

Crystal Curvefit Tabular

Run Name: Example Run
Ref F, F @ 25.00°C (S40)
Run Start: 26-Oct-2001 4:51 pm
Run Finish: 26-Oct-2001 6:34 pm
S&A W2200 Rev: 1722

Post A# Operator: RMB
Row A: Measured FL
Row B: Measured FL
Row C: Measured FL
Row D: Measured FL

AD01 +2s001+	AD02 +2s002+	AD03 +2s003+	AD04 +2s004+	AD05 +2s005+
Setup: 12meg=0	Setup: 12meg=0	Setup: 12meg=0	Setup: 12meg=0	Setup: 12meg=0
Ref F: 12,795,917 Hz	Ref F: 12,795,917 Hz	Ref F: 12,795,917 Hz	Ref F: 12,795,917 Hz	Ref F: 12,795,917 Hz
% FR ppm	% FR ppm	% FR ppm	% FR ppm	% FR ppm
30.01	0.00	4.82	30.03	0.00
0.01	0.01	5.73	0.01	0.00
5.02	0.23	4.88	5.00	0.79
9.99	0.44	5.03	10.00	0.24
15.02	0.50	5.03	15.01	0.24
20.00	0.36	5.02	20.00	0.24
25.00	0.09	5.05	25.01	-0.1
30.02	-0.12	5.04	30.01	-0.2
34.98	-0.39	5.03	35.00	-0.2
40.02	-0.55	5.04	40.02	-0.2
45.03	-0.52	5.06	45.02	-0.2
49.98	-0.20	5.00	49.99	-0.2
54.99	0.33	4.88	55.00	-0.2
59.98	1.32	5.05	59.99	-0.2

Crystal Setup File Parameters

Run Name: Example Run
Ref F, F @ 25.00°C (S40)
Run Start: 26-Oct-2001 4:51 pm
Run Finish: 26-Oct-2001 6:34 pm
S&A W2200 Rev: 1722

Post A# Operator: RMB
Row A: Measured FL
Row B: Measured FL
Row C: Measured FL
Row D: Measured FL

Setup: 12meg=0
Reference F: 12,795,917 Hz CL: 0.00 pF Res: 100.00 uF Int: 12.30 Ohm Resistor: R#T

STATUS	FR	FD	SD	B	SI	S	FRS	TMRP	F/T
ppm	ppm	ppm	ppm	ppm	ppm	ppm	ppm	ppm	ppm
25.0	0.0	0.0	0.0	0.0	0.0	0.0	0.0	0.0	0.0
30.0	0.0	0.0	0.0	0.0	0.0	0.0	0.0	0.0	0.0
35.0	0.0	0.0	0.0	0.0	0.0	0.0	0.0	0.0	0.0
40.0	0.0	0.0	0.0	0.0	0.0	0.0	0.0	0.0	0.0
45.0	0.0	0.0	0.0	0.0	0.0	0.0	0.0	0.0	0.0
50.0	0.0	0.0	0.0	0.0	0.0	0.0	0.0	0.0	0.0
55.0	0.0	0.0	0.0	0.0	0.0	0.0	0.0	0.0	0.0
60.0	0.0	0.0	0.0	0.0	0.0	0.0	0.0	0.0	0.0

Crystal Curvefit Parameters

AD01 +2s001+
Setup: 12meg=0
Cut: AT Relative Angle: 2.51°
Ref FR: 12,795,917 Hz

AD02 +2s002+
TurnP1: 0.12
TurnP2: 57.54
TurnP3: -0.00000000
Int1 T1: 26.98
Int1 T2: -0.00000000
Int2 T1: 26.98
Int2 T2: -0.00000000
Max R: 12.86
WCD: -0.18 ppm
Max R: 11.77
WCT: 25.02 °C
Data R: 1.18

Crystal Failures Only

Run Name: Example Run
Ref F, F @ 25.00°C (S40)
Run Start: 26-Oct-2001 4:51 pm
Run Finish: 26-Oct-2001 6:34 pm
S&A W2200 Rev: 1722

Post A# Operator: RMB
Row A: Measured FL
Row B: Measured FL
Row C: Measured FL
Row D: Measured FL

AD01 +2s001+	AD02 +2s002+	AD03 +2s003+	AD04 +2s004+	AD05 +2s005+
Setup: 12meg=0	Setup: 12meg=0	Setup: 12meg=0	Setup: 12meg=0	Setup: 12meg=0
Ref F: 12,795,917 Hz	Ref F: 12,795,917 Hz	Ref F: 12,795,917 Hz	Ref F: 12,795,917 Hz	Ref F: 12,795,917 Hz
% FR ppm	% FR ppm	% FR ppm	% FR ppm	% FR ppm
30.01	0.00	4.82	30.03	0.00
0.01	0.01	5.73	0.01	0.00
5.02	0.23	4.88	5.00	0.79
9.99	0.44	5.03	10.00	0.24
15.02	0.50	5.03	15.01	0.24
20.00	0.36	5.02	20.00	0.24
25.00	0.09	5.05	25.01	-0.1
30.02	-0.12	5.04	30.01	-0.2
34.98	-0.39	5.03	35.00	-0.2
40.02	-0.55	5.04	40.02	-0.2
45.03	-0.52	5.06	45.02	-0.2
49.98	-0.20	5.00	49.99	-0.2
54.99	0.33	4.88	55.00	-0.2
59.98	1.32	5.05	59.99	-0.2

サンダースジャパン株式会社

〒105-0013 東京都港区浜松町2-1-15 芝パークビル10F Tel 03-5777-9177 Fax 03-5401-8774
E-mail: japansales@saunders-assoc.com World Wide Web http://www.saunders-assoc.com